

# Oj, będzie dym...



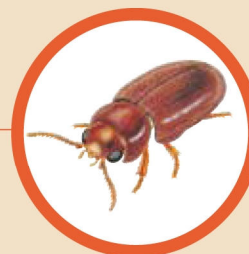
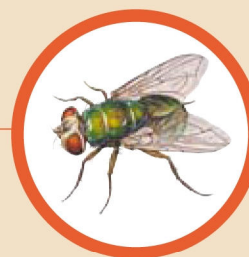
**Coopex**<sup>®</sup>  
świece dymne

**Coopex**<sup>®</sup> *świece dymne*



## Dym skutecznie dociera do każdej szczeliny

- Nowoczesna formuła w postaci dymu, skutecznie docierająca do wszelkich zakamarków i szczelin.
- Działa wypłaszająco.
- Szerokie spektrum działania, zwalcza owady biegające i latające.
- Do stosowania w różnych pomieszczeniach.
- Gotowy do użycia i łatwy w stosowaniu.
- Produkt profesjonalny, idealny do stosowania w higienie sanitarnej i przechowywaniu żywności.



**Coopex świece dymne** to preparat owadobójczy w postaci gotowych do użycia puszek zawierających mieszankę pirotechniczną połączoną z substancją czynną - permetryną. Po zapaleniu lontu znajdującego się w puszcze następuje błyskawiczna reakcja powodująca intensywne wydzielanie się dymu przez kilka sekund.

**Coopex świece dymne** emitują doskonale penetrujący dym docierający do wszelkich zakamarków i zapewniający szybką i skuteczną walkę ze szkodliwymi owadami.

**Coopex świece dymne** przeznaczone są do zwalczania przede wszystkim owadów latających – much, os, szerszeni, komarów moli, mklików, omacnic i innych. Preparat równie skutecznie zwalcza owady biegające – mrówki, pchły, pluskwy, karaczany, i wiele gatunków chrząszczy.

**Coopex świece dymne** oprócz działania powodującego porażenie i zabijanie owadów również doskonale wypłaszają owady z kryjówek – szczelin, pęknięć i zakamarków. Dlatego **Coopex świece dymne** można stosować jako zabieg wspomagający po wykonanym oprysku powierzchniowym (np. preparatami Ficam 80 WP, K-Othrine, Solfac).



**Coopex świece dymne** są bardzo łatwe w użyciu. Świecę należy ustawić na niepalnym podłożu a następnie przy użyciu zapalki podpalić lont i oddalić się. Pomieszczenie, które poddano dezynsekcji należy zamknąć i pozostawić na minimum kilka godzin tak, aby dym dotarł wszędzie tam gdzie jest to potrzebne – generalnie im dłużej tym lepiej. Następnie należy dokładnie przewietrzyć.



**Coopex świece dymne** można stosować w różnych sytuacjach i pomieszczeniach: w magazynach przemysłowych i spożywczych, obiektach użyteczności publicznej, muzeach, budynkach inwentarskich. Są idealne do użycia w trudnych sytuacjach, gdzie niemożliwe jest zastosowanie tradycyjnych zabiegów opryskowych np. wewnątrz urzędzeń, na poddaszach, w wysokich obiektach itp.



**Coopex świece dymne** to mieszanka pirotechniczna, która przy zastosowaniu, przez krótki czas wydziela dużo ciepła i może się zapalić, dlatego należy przedsięwziąć wszelkie środki ochrony przeciwpożarowej.



## JAK STOSOWAĆ COOPEX ŚWIECE DYMNE

Przed rozpoczęciem zabiegu dezynsekcyjnego należy uszczelnić pomieszczenia przez zamknięcie drzwi i okien, zablokowanie przewodów wentylacyjnych, uszczelnienie szpar.

Obliczyć ilość świec niezbędnych do wykonania dezynsekcji.

W dużych pomieszczeniach świece rozmieścić równomiernie, tak żeby dym rozchodził się po całym obiekcie.

Z każdej świecy zdjąć plastikową nakrywkę, postawić świece na ognioodpornych podstawkach np. blaszce lub cegle, zapalić lont. Zapalnik powinien się tlić.

Należy zapalać świece kolejno idąc od najdalszego miejsca pomieszczenia w kierunku wyjścia. Po zapaleniu opuścić pomieszczenie pozostawiając palące się świece.

Pomieszczenie pozostawić zamknięte przez okres kilku, a jeżeli to możliwe nawet kilkunastu godzin, następnie dokładnie wietrzyć przez kilka godzin.

W przypadku powtórnego pojawienia się insektów po wykonaniu zabiegu, należy go powtarzać w odstępach dwutygodniowych.

**PRODUKT BIOBÓJCZY NALEŻY UŻYWAĆ Z ZACHOWANIEM SZCZEGÓLNYCH ŚRODKÓW OSTROŻNOŚCI. PRZED UŻYCIEM NALEŻY ZAPOZNAĆ SIĘ Z TREŚCIĄ ETYKIETY PREPARATU. NINIEJSZA ULOTKA MA JEDYNIĘ CHARAKTER INFORMACYJNY.**

NR POZWOLENIA NA OBRÓT PRODUKTEM BIOBÓJCZYM - MZ-0563/04 z dnia 04.02.2004r.  
SUBSTANCJA CZYNNA – PERMETRYNA 13,5%



Bayer Environmental Science

PRODUCENT:  
BAYER Environmental Science S.A.  
16, Rue Jean-Marie Leclair  
69266 Lyon, Francja

PODMIOT ODPOWIEDZIALNY:  
Bayer Sp. z o.o.  
Al. Jerozolimskie 158  
02-326 Warszawa  
tel.: 022 572 36 61, 572 36 31; fax. 0 22 572 36 09



Bayer Environmental Science  
jest członkiem wspierającym Polskie  
Stowarzyszenie Pracowników  
Dezynfekcji, Dezynsekcji i Deratyzacji